

GK

見守るクルマの保険

プレミアムドラレコ型

SERVICE GUIDE

三井住友海上の プレミアムドラレコ型 ならではのサービス



『見守るクルマの保険(プレミアム ドラレコ型)』は、当社の専用ドライブレコーダーを利用したサービスにより、お客さまやドライバーはもちろん、ご家族の皆さまにも安心をお届けする自動車保険です。



ドライブレコーダー販売数量
業界トップクラス※
の実績

JVCケンウッド社製を採用!



業界最高水準[※]の ドライブレコーダー

高画質録画

200万画素のFHDで
鮮明に録画します



HDR機能

トンネルの出入り口などの
白飛びも抑えます



* インカメラにはHDR機能は搭載されていません。

タッチパネル

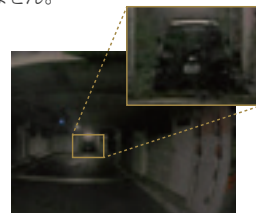
3.0インチの大画面で
操作が簡単です



さらに AIによる「ナンバープレートの高画質化」機能も実装。

走行中の事故等で、相手車両のナンバープレートが見えづらい場合も、当社に静止画を送信することで自動でナンバープレートを高画質化し、相手車両の特定に役立めます。

* 撮影環境等によっては、高画質化機能を十分に発揮できない場合があります。



ナンバープレート部分
高解像度化



360°[※] 全方位撮影 **業界初** [※] **高性能**な録画機能

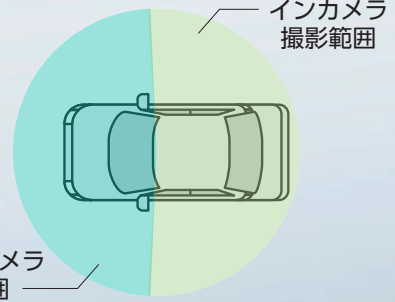
360°撮影可能な2カメラ一体型



撮影可能範囲のイメージ

フロントカメラおよびインカメラにより、前後左右360°の映像を撮影します。

※車両の構造等によっては、側方・後方に死角が生じる場合があります。



駐車中の衝撃検知時も録画可能!

エンジンがオフになっている状態でも、衝撃を検知することで専用ドライブレコーダーが起動し、動画および静止画の撮影を行います^(注1)。これにより、駐車中の当て逃げ被害等にも安心です。

また、衝撃検知時には、ドライバーのメールアドレス^(注2)宛に「衝撃検知時刻・位置情報・衝撃検知時の静止画」を送信します。これにより、ドライバーは必要に応じて、遠隔での動画アップロードや、専用ドライブレコーダーから音声を発話^(注3)させることができます。



衝撃を検知

メール送信

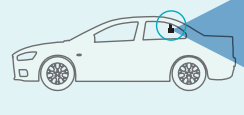
衝撃検知情報(時刻・位置情報)および静止画の確認、必要に応じて動画をアップロード

有償オプションの専用リアカメラでさらなる安心を! (2022年3月以降ご提供予定)

事故の原因が追突やあおり運転など、後方車にある場合でも、専用リアカメラがしっかりと録画します。

後方を録画できる **専用リアカメラ** (後方カメラ)

ここに取り付け!



ご購入については、
当社ホームページをご確認ください。

パソコンの場合

当社公式HPからお進みください。

スマートフォンの場合

QRコードを読み取ってください。

見守るクルマ

検索



※本ガイド内における「業界最高水準」および「業界初」とは、損害保険業界において同様に提供されているドライブレコーダーと比較したものです。なお、「ドライブレコーダー販売数量 業界トップクラスの実績」とは、市販ドライブレコーダーの販売実績に基づきます。(2021年6月時点・当社調べ)

(注1) バッテリーが満充電の場合、約2日間程度の駐車監視が可能です(バッテリーの使用・充電状況等により短くなる場合があります)。なお、衝撃の程度が専用ドライブレコーダーに設定された閾値を下回る場合は、衝撃を検知せず、録画を行いません。

(注2) サービスのご利用には、お客さま専用ポータルサイトに登録する必要があります。詳細はP.10をご参照ください。

(注3) 音声発話では、「映像をサーバに送信しました」と2回発話させることができます。

万一の事故、保険会社と

常時通報機能

活用シーン

故障で車が動かなくなってしまった……

専用ドライブレコーダーの緊急通報ボタンを押下することで専用安否確認デスクに連携、ロードサービスの手配や、事故受付が可能になります。



活用シーン

運転中に事故・トラブルが発生! 警察・救急車を呼びたい……

専用ドライブレコーダーの緊急通報ボタンを押下することで、HELPNETに連携。お客さまとの通話内容や位置情報等にもとづき、警察・消防の出動を要請します。



*HELPNETとは、株式会社日本緊急通報サービス社が提供する「緊急通報サービス」です。

事故緊急自動通報サービス

衝撃を検知



一定以上の衝撃^(注1)を検知すると、衝撃検知時の映像や位置情報等を、当社に自動で送信します。

活用シーン

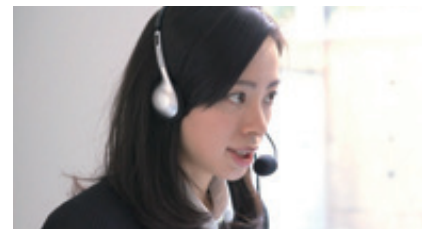
事故が起きて気が動転してしまった…

オペレータが的確にサポートしますので安心です。衝撃時の映像は当社に自動送信されるので、SDカードを保険会社に送る等の手間がありません！

自動通報^(注2)



オペレータと話せる! 安否確認コール



オペレータが専用ドライブレコーダーを通じて安否確認コールを行い、おケガの有無や、ロードサービスの要否等を確認します^(注3)。

(注1)一般的に走行が困難となる程度(時速30km程度以上で壁と衝突した場合等)の衝撃。車種や車両の重量等の条件によっては、一定以上の衝撃として検知されない場合があります。特に、2t超トラック等の大型車の場合は、普通車と比較して衝撃を検知しにくい場合があります。(注2)衝撃の程度や通信状況等によっては、事故の場合でも自動通報されない場合があります。(注3)専用安否確認デスクでは、事故の相手の方との交渉などは行いません。お客さまのご要望に応じて事故受付センターに転送し、事故受付を行います。

つながる!

業界初^{*} 車外持ち出し機能



専用ドライブレコーダーを取付ブラケットから取り外すと、車外持ち出し画面に切り替わり、映像の撮影および当社への送信が可能となります。
また、衝撃検知時には、車外に持ち出して専用安否確認デスクのオペレータとの通話が可能となります。

活用シーン

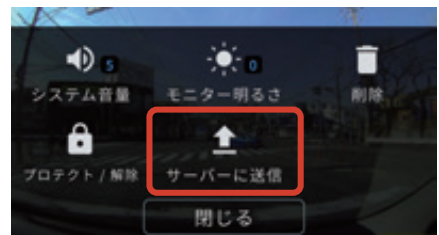
オペレータと通話が繋がるも、車外へ退避する必要がある……

専用ドライブレコーダーは簡単に着脱が可能なので、車外の安全な場所から専用安否確認デスクと通話ができます。また、通話終了後には、お車の損傷箇所等を撮影し、当社に送信することができます。



^{*}持ち出し可能時間は約15分間です(バッテリーの使用・充電状況等により短くなる場合があります)。また、専用ドライブレコーダーが衝撃を検知していない場合には、車外に持ち出での通話はできません。

手動送信機能



映像が自動送信されない場合でも、当社に任意の映像を送信できます。送信した映像は、お客さま専用ポータルサイトを通じてご自身のパソコンやスマートフォンからも見るすることができます。

映像はSDカードで保存(メンテナンスフリー機能・寿命告知機能対応)



SDカードは容量が上限に達すると古い映像を上書きして録画するため、保存したい映像がある場合はパソコン等へのバックアップや、当社への手動送信をお願いします。

なお、当社の専用ドライブレコーダーは、SDカードの書き込みエラーが起きにくい「メンテナンスフリー機能」およびSDカードの製品寿命をお知らせする「寿命告知機能」に対応しています。

^{*}市販のSDカードを使用することも可能ですが、付属のSDカード以外をご使用の場合、寿命告知機能が正しく動作しないことがあります。なお、SDカードの購入費用はお客さまのご負担です。

映像仕様の詳細は裏表紙をご覧ください

アイズ 『Ai's』 AI事故状況説明システム

事故映像等のAI分析で、安心の事故対応

事故時に専用ドライブレコーダーから自動送信されたお車の位置情報や速度等の情報をAIが分析。よりの確な事故状況の分析で、事故解決に役立てるサービスです。

01 ▶▶▶

▶ 事故発生



衝撃を検知するとドライブレコーダーが反応します

02 ▶▶▶

▶ 映像を自動送信



当社に映像が自動で送信されます

「ドラレコAi's篇」動画

一歩先に行く当社の事故対応をご紹介します。

詳しくはこちら



映像が当社に
自動送信
されます



走行時の速度や
加速も分析

AI事故状況説明システム
「Ai's(アイズ)」
(画面はイメージです)

AIを活用した事故対応

お客さまが事故状況を説明するご負担を軽減！

事故にあわれた場所や事故に至るまでの経路などの事故状況が正確に把握できるため、お客さまが事故状況を説明するご負担を軽減できます。

*通信状況等により事故にあわれた場所などを把握できない場合があります。

納得感のあるスムーズな対応で迅速な事故解決に！

専用ドライブレコーダーで録画された映像と位置情報をもとに、AIが事故状況を分析し、納得感のあるスムーズな対応で迅速な事故解決に役立ちます。

03 ▶▶▶

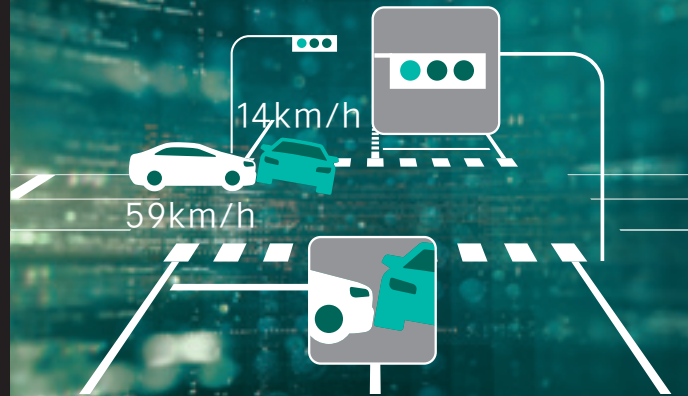
▶ AIが分析



映像から事故状況を分析します

04 ▶▶▶

▶ 分析結果の作成



AIが速度や場所などの事故状況分析結果を作成します



GPSが事故現場を特定し、走行ルート地図が表示されますので、お客さまが説明するご負担を軽減します。

信号の色や道路の状況がレポート化されます。事故で気が動転して状況を伝えられない時に安心です。

事故を防ぐための充実した機能

危険運転を察知する

三井住友海上の専用ドライブレコーダーは、安全運転を

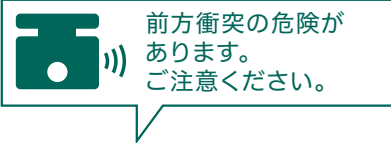


アラート内容 <フロントカメラ>

フロントカメラの映像を分析することで、車間距離や車線を認識し、事故につながるおそれのある運転をアラートでお知らせします。

前方衝突

時速30km以上で走行中、前方車両に衝突のおそれがあると判断した場合にお知らせします。



車線逸脱

時速60km以上で走行中、2秒以上車線を逸脱した場合にお知らせします。



* 逆光、雨天、走行レーンの汚れなど、条件によっては正しく動作しない場合があります。



アラート内容 <インカメラ>

インカメラの「顔認識」機能で、ドライバーの表情や挙動から「眠気」や「わき見運転」「携帯電話での通話」を検知し、アラートでお知らせします。

(((!)))
眠気



ドライバーが眠気を感じている状態を検知した場合にお知らせします。

(((!)))
わき見



顔の向きが、一定時間上下に向いていることを検知した場合にお知らせします。

(((!)))
携帯通話



耳元に携帯電話を一定時間継続して当てている動作を検知した場合にお知らせします。

サポートする多様な機能が充実！

その他のアラート機能

高速道路逆走注意

全国の高速道路にある108か所^(注)のインターチェンジ、サービスエリア等の付近で、逆走の可能性を検知した場合にお知らせします。



(注) 2018年10月現在。対象となる箇所は当社ホームページに掲載しています。

指定区域外走行

あらかじめ任意に設定した指定区域の外に出た場合にお知らせします。



* ご利用にあたっては、「お客さま専用ポータルサイト」での指定区域の設定が必要です。

急加速・急減速	急加速・急減速を複数回検知した場合にお知らせします。
ふらつき・ハンドリング	急なハンドル操作や運転中のふらつきを複数回検知した場合にお知らせします。
走行時間	走行時間が2時間を経過した場合にお知らせします。 その後も走行が継続された場合は、30分ごとにお知らせします。
事故多発地点接近	事故多発地点に接近した場合にお知らせします。
交通標識地点走行	運転速度を規制するゾーン30 ^(注) の適用区域等に接近した場合にお知らせします。
一時停止	一時停止地点で停止しなかった回数が複数回検知された場合にお知らせします。
気象情報	位置情報をもとに警報・特別警報が発表されている場合にお知らせします。
動物注意	鹿等の動物や希少動物が息息する地域に接近した場合にお知らせします。

(注) 生活道路における歩行者等の安全な通行を確保することを目的に、速度規制(時速30km)等の安全対策が講じられている区域をいいます。

アラート設定は自由にカスタマイズ可能！

安全運転支援アラートは、専用ドライブレコーダー本体または「お客さま専用ポータルサイト」で、オン/オフ設定を切替えることができます。また、急加速・急減速、ふらつき・ハンドリング等の一部のアラートは検知の感度調整ができます。

* 初期設定では、本サービスガイドに記載の全てのアラートがオンに設定されています。



録画だけではない、便利なサービス

お客さま専用ポータル

お客さま専用ポータルサイトは、ドライバーやそのご家族、会社等が、さらに安心・便利にご利用いただくための専用WEBサイトです。

運転レポート



毎回の運転について、実際の走行ルートを示した上でアドバイスをを行います。ご自身の運転をより具体的に振り返ることができます。



ドライブレコーダーのGPSから走行ルートを確認。

走行ルート上でのアラート検知場所を表示。

月間運転レポート



『運転レポート』を総合的に分析し、100点満点での評価や「今月のアドバイス」を掲載した個別のレポートをご提供します。



対象月の運転を分析し、アドバイスを表示します。

これまでの総合評価の結果をグラフで表示します。過去の結果を比較することで、運転の変化が確認できます。

お客さまの声

運転の度に評価が出るので、前回より評価が下がった時は安全運転をしようという気持ちになります。運転アドバイスは事故防止にもつながると思いました。

サイト

『見守るクルマの保険(プレミアム ドラレコ型)』を

録画映像の確認



専用ドライブレコーダーから送信された映像はお客様専用ポータルサイトで確認が可能です。



見守りサービス



ご家族や会社等をご自身の「見守り者(指定連絡者)」として登録することで、ご自身の運転状況や安否状況等を見守り者(指定連絡者)にも共有できます。

ご家族等があらかじめ設定した「指定区域」の外に出してしまった場合でも、お客様専用ポータルサイトからリアルタイムで居場所を見つけることができます。

また、万一車両盗難の被害にあっても、ご契約のお車の現在地を確認^(注)することができます。

現在位置



(注)専用ドライブレコーダーの電源がオフになっている場合は、確認できません。

登録方法

お客様専用ポータルサイトご利用の流れ

*詳細は、ご契約後に当社からお送りする<『見守るクルマの保険(プレミアム ドラレコ型)』ご利用ガイド>に掲載しています。

- 1 『見守るクルマの保険(プレミアム ドラレコ型)』をご契約
- 2 お客様専用ポータルサイトにアクセス
- 3 お客様情報・証券番号等を登録

ご利用開始!

お客様専用ポータルサイトにアクセス

お客様専用ポータルサイトにアクセスし、「新規登録はこちら」を選択します。

スマートフォンの場合
右のQRコードを読み取ってください。



パソコンの場合
当社公式HPからお進みください。

見守るクルマ

緊急連絡先としてドライバーの方の携帯電話番号をご登録ください

事故を検知しても、その後のエンジントラブル等で専用ドライブレコーダーが起動していない場合には、専用安否確認デスクのオペレータに登録された緊急連絡先にご連絡します。万一に備えてご登録をお願いします。

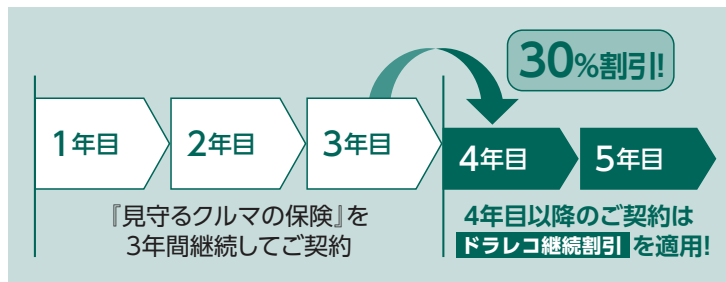
※保険契約につきドライバーを最大20名までご登録いただけます。必要に応じて、登録ドライバーの変更をお願いします。

お客様専用ポータルサイト <https://www.msad.mimamoru-kuruma.jp/ms/>

長くご利用いただくと特約保険料がおトクに

ドラレコ継続割引

『見守るクルマの保険』を3年間(36か月間)ご継続^(注1)いただいた場合、4年目以降のご契約^(注2)に対して、「ドライブレコーダーによる事故発生の通知等に関する特約」の特約保険料を30%割引します。^(注3)



MS&AD 特約保険料 (「ドライブレコーダーによる事故発生の通知等に関する特約」)

月額**850円** (**ドラレコ継続割引** ありの場合 月額**600円**)

* 保険期間1年・一般分割12回払の場合の「ドライブレコーダーによる事故発生の通知等に関する特約」の保険料(一時払の場合、年間9,700円 ドラレコ継続割引適用の場合は年間6,800円)です。

(注1) 記名被保険者を同一とする保険契約を、36か月間継続した場合が対象となります。(記名被保険者を配偶者に変更した場合等、同一の記名被保険者とみなして取り扱う契約を含みます。)(注2) 始期日時時点で、『見守るクルマの保険(プレミアムドラレコ型)および(ドラレコ型)』の継続期間が36か月以上となるご契約が対象です。なお、長期契約の場合で、始期当日時点の継続期間が36か月以上となるときは、その保険年度から割引の対象となります。(注3) 「ドライブレコーダーによる事故発生の通知等に関する特約」の特約保険料を割り引きます。団体扱のご契約は特約保険料が異なります。

* ご契約のお車が二輪自動車や原動機付自転車等の場合、『見守るクルマの保険』はご契約いただけません。 * 安全運転支援システムが搭載されているお車の場合、取付位置等によって安全運転支援システムに影響を及ぼす可能性があるため、ご契約前に車両販売店にご確認ください。* 詳細は、取扱代理店または当社までお問い合わせください。

専用ドライブレコーダーの主な仕様

本体	
動作温度範囲	-10℃~+60℃
外形寸法(W×H×D)	約104×60×40mm (ブラケット取付け時高さ約85~92mm)
本体質量(重さ)	325g
電源電圧	5V(USB-microB端子)/ 9V(専用コネクター)
防滴性能	IPX2相当
画面サイズ	3.0型 フルカラーTFT液晶

映像仕様	フロントカメラ	インカメラ
有効画素数	約400万pixel	約200万pixel
最大記録画角	水平:約175°×垂直:約91°	水平:約187°×垂直:約97°
フレームレート	27fps	27fps
HDR	あり	なし
記録解像度	1920 × 1080	1920 × 1080
音声記録	ON/OFF 可	

* これらの仕様およびデザインは、お客さまに予告なく変更になる場合があります。

ご注意いただきたい事項

■本サービスをご提供できない場合

- ご契約のお車の状況や事故の状況、天候、通信環境等により、また、専用ドライブレコーダーの取付けまたはお客さま専用ポータルサイトの設定が適切に実施されていない等の場合には、その機能の全部または一部が発揮されないことがあります。
- 本サービスを提供するために当社または提携先企業等が管理するシステムの保守、工事もしくは障害修理等を実施するとき、または、火災・停電・損壊もしくは故障等によりシステムが正常に動作しなくなったとき等は、サービス利用者は本サービスの全部または一部を利用できない場合があります。

■本専用ドライブレコーダーの破損・故障等が発生した場合、紛失・盗難にあった場合

すみやかに『見守るクルマの保険』専用サポートデスクへご連絡ください。

■お客さま専用ポータルサイトの登録について

- お客さま専用ポータルサイトはスマートフォン、パソコン等からご登録いただけます。なお、従来型携帯電話では、お客さま専用ポータルサイトをご利用いただけません。
- お客さま専用ポータルサイトにご登録いただけない場合、「運転レポート」や「見守りサービス」等、『見守るクルマの保険(プレミアムドラレコ型)』のサービスを一部ご利用いただけません。(お客さま専用ポータルサイトでご提供するサービスはP.9、10をご確認ください。)

■本サービスにかかる費用

本サービスの利用にあたって発生する携帯電話の通話料金、インターネット利用にかかる費用等はサービス利用者のご負担となります。(専用ドライブレコーダーの通信費用は無料です。)

■専用ドライブレコーダーの返却について

専用ドライブレコーダーは当社からの貸与品です。故障した場合や『見守るクルマの保険(プレミアムドラレコ型)』を解約する場合、または継続しない場合(「ドライブレコーダーによる事故発生の通知等に関する特約」をセットせずに継続する場合も含む)等は、当社にご返却いただけます。

■違約金が発生する場合

『見守るクルマの保険(プレミアムドラレコ型)』を解約等する場合で専用ドライブレコーダー等を返却していただけないときまたは専用ドライブレコーダーをお客さまの責によって破損・紛失された場合は違約金30,000円を請求させていただくことがあります。

■SDカードの取り扱い

- SDカードを入れた後は、正しく録画ができていないか必ず確認してください。
- SDカードは消耗部品のため、書き込み可能回数などの製品寿命があります。長く使用した場合、映像を正しく録画できなくなる等の不具合が発生するおそれがありますので、2週間を目安として、定期的に映像の確認や初期化等のメンテナンスをしてください。また、SDカードの使用状況等を踏まえ、必要に応じて新品に交換いただくことをおすすめします。なお、SDカードの購入費用はお客さまのご負担となります。
- SDカードのスピードクラスはClass10を推奨します。

■『見守るクルマの保険(プレミアムドラレコ型)』専用端末の貸与およびサービスご利用規約の適用について

「ドライブレコーダーによる事故発生の通知等に関する特約」をセットする場合、『見守るクルマの保険』専用端末の貸与およびサービスご利用規約<「GKクルマの保険」・「自動車保険(一般用)共通」>が適用されます。この特約をセットしてお手続きいただいた場合、これらの規約に同意いただいたものとみなします。

詳しくは、当社ホームページ(<https://www.ms-ins.com>)をご確認ください。

- 本サービスに関する個人情報は、当社個人情報保護宣言(プライバシーポリシー)に基づき取り扱います。詳しくは、当社ホームページ(<https://www.ms-ins.com/privacy/>)をご覧ください。
- 『GKクルマの保険』は家庭用自動車総合保険、『自動車保険(一般用)』は一般自動車総合保険の略称です。
- 『見守るクルマの保険(プレミアムドラレコ型)』は、『GKクルマの保険』または『自動車保険(一般用)』に「ドライブレコーダーによる事故発生の通知等に関する特約」をセットした契約の略称です。
- この冊子は、『見守るクルマの保険(プレミアムドラレコ型)』の概要をご説明したものです。補償内容は、普通保険約款および特約によって定まります。詳細は当社ホームページ(<https://www.ms-ins.com>)をご確認ください。また、ご不明な点については、取扱代理店または当社までお問い合わせください。
- この冊子に掲載している画像等はイメージです。実際の画像等と異なる場合があります。
- QRコードは(株)デンソーウェーブの登録商標です。

三井住友海上火災保険株式会社

● ご相談・お申込先

MS&AD INSURANCE GROUP

本店 〒101-8011 東京都千代田区神田駿河台3-9 三井住友海上 駿河台ビル
(チャットサポートやよくあるご質問などの各種サービス) こちらから
<https://www.ms-ins.com/contact/cc/> アクセスできます▶
(お客さまデスク) 0120-632-277(無料)

